

# Психологическая помощь пациентам, получающим лучевую терапию

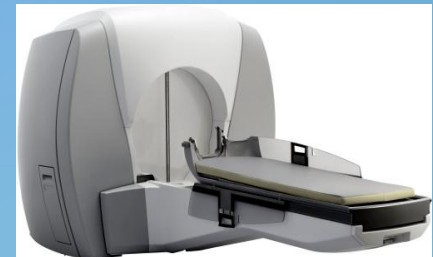
Захарова Майя Леонидовна

Санкт-Петербургский государственный педиатрический медицинский университет  
ЛДЦ «Медицинский институт имени Березина Сергея»



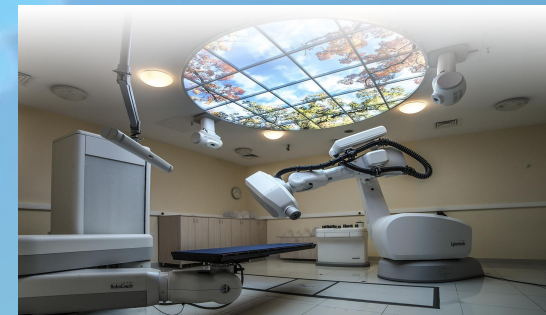
# Виды лечения онкологических заболеваний

- Хирургическое лечение;
- Лекарственная терапия:
  - Химиотерапия;
  - Иммунотерапия;
  - Гормонотерапия и пр.;
- **Лучевая терапия (радиотерапия)**—лечение опухолей с помощью ионизирующего облучения;
- Комбинированное лечение



# Лучевая терапия, особенности

- По данным ВОЗ, 70-75% онкологических больных, в том числе и детского возраста, нуждаются в проведении лучевой терапии
- Каждый пятый онкологический больной может быть излечен лучевым методом
- Основная задача лучевой терапии - максимальный повреждающий эффект в опухоли при минимальном повреждении здоровых тканей



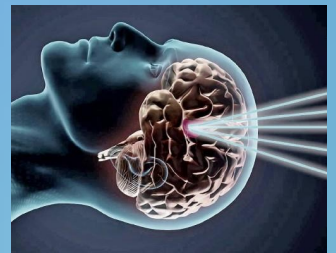
# Лучевая терапия, особенности

Преимущества лучевой терапии:

- хорошая переносимость,
- возможность достижения стойкого излечения с сохранением функции пораженного органа;
- в неоперабельных случаях применение в качестве самостоятельной терапии является самым эффективным среди других лечебных мероприятий

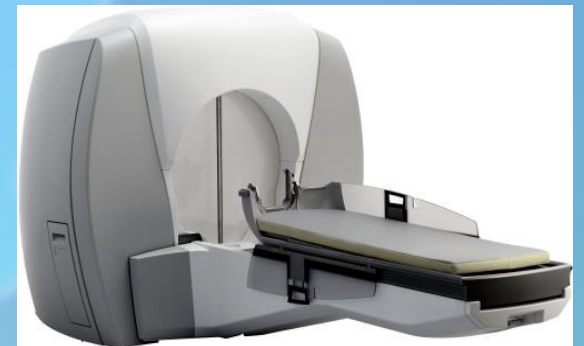
# Лучевая терапия, виды

- **Радиохирургия** - однократное облучение патологического очага высокой дозой ионизирующего облучения, которая распределяется точно в соответствии с размерами и формой патологического очага с минимальным облучением окружающих тканей и всего тела;
- **Стандартное фракционирование** - многократное (3-5 сеансов) облучение патологического очага средней дозой ионизирующего облучения в соответствии с размерами и формой патологического очага;
- **Гипофракционирование** - многократное (17-33 сеанса) облучение патологического очага малой дозой ионизирующего облучения в соответствии с размерами и формой патологического очага
- **Общее облучение** – тотальное воздействие ионизирующего облучения на орган или организм в целом

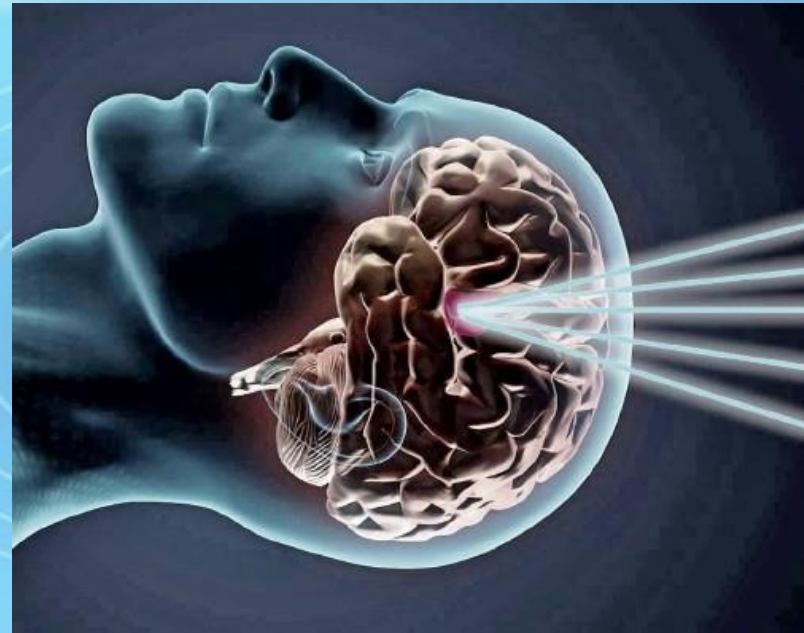
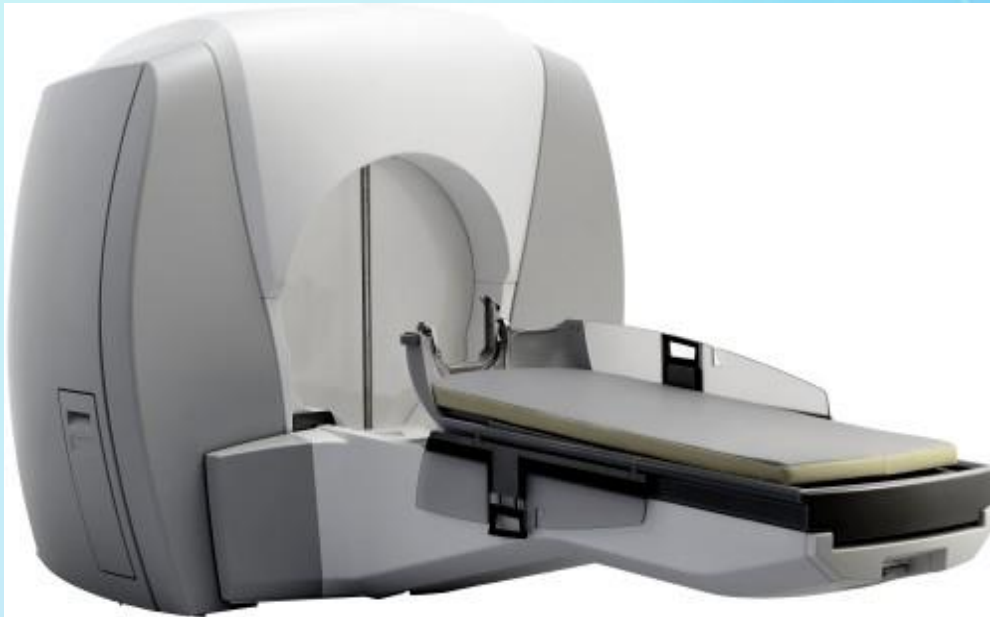


# Лучевая терапия, особенности, эффекты

- Повышение качества жизни
- Уменьшение /избавление от тягостных симптомов (некупируемая анальгетиками боль, сдавление жизненно важных органов)
- Сохранность, улучшение когнитивных процессов
- Уменьшение объема опухолевых масс



# Радиохирургическая установка Gamma Knife



# Радиохирургическая и радиотерапевтическая установка Cyber Knife

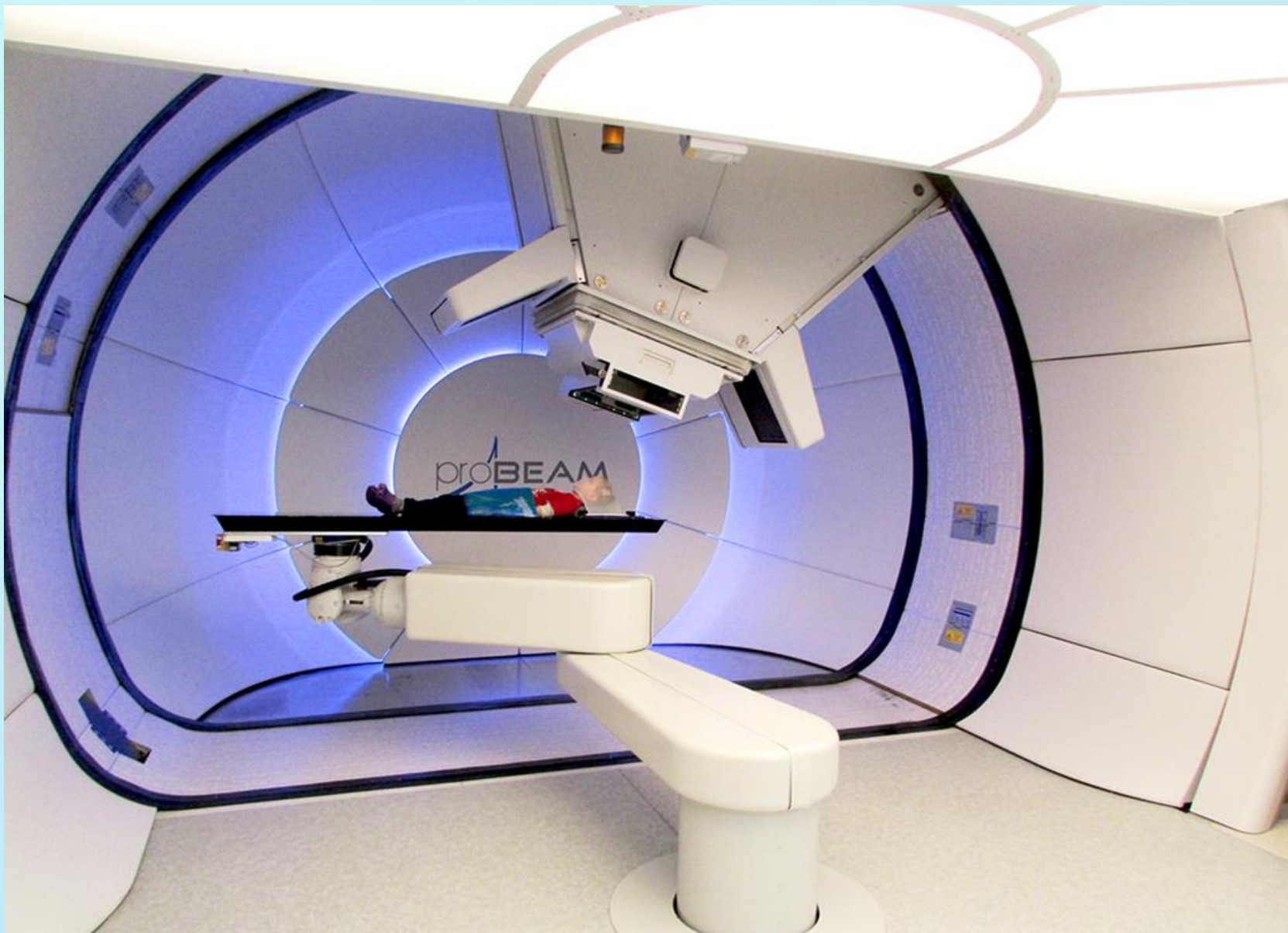




# Линейные ускорители TrueBeam, Clinac



# Протонный ускоритель ProBeam



# Основные направления психологической помощи при прохождении лучевой терапии

- Психологическая интервенция в ситуации онкологического заболевания;
- Психологическое сопровождение процесса лечения;
- Психологическое консультирование, психологическая поддержка родственников пациента



## Цели психологического воздействия

- Помощь в принятии изменившейся ситуации жизни, преодолении экзистенциального кризиса;
- Адаптация к ситуации заболевания и лечения, повышение адаптационных ресурсов;
- Поддержание качества жизни;
- Поддержание оптимального психоэмоционального состояния;
- Психологическая поддержка, сопровождение на разных этапах заболевания и лечения;
- Увеличение комплаэнтности, приверженности лечению, минимизация ожиданий и переживаний побочных эффектов лечения



# Задачи психологического воздействия

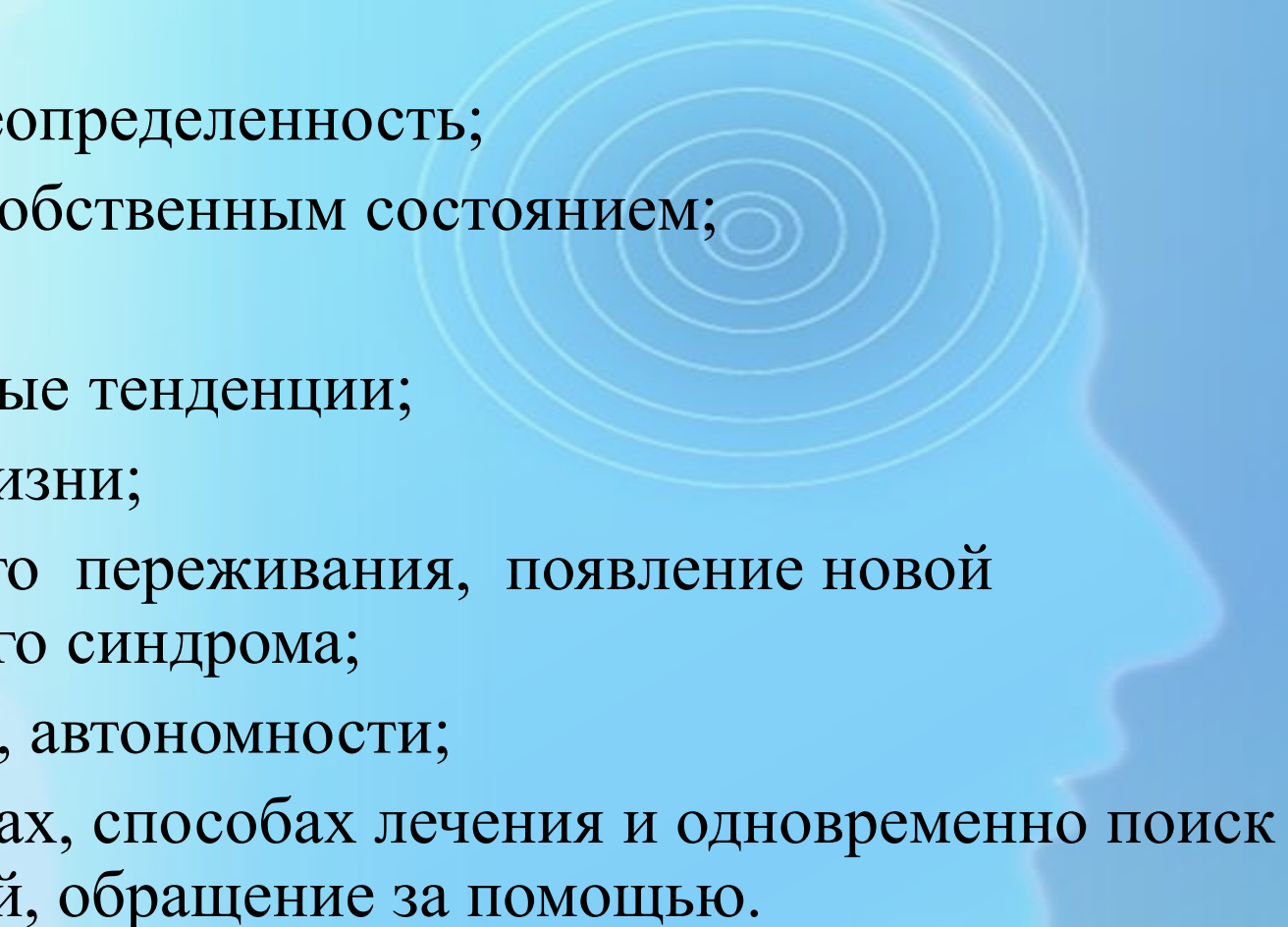
- Осознание и расширение ресурсного потенциала пациента;
- Редукция нервно-психического напряжения, психопатологической симптоматики, психотравматического характера заболевания;
- Осознание достоинств и способностей пациента, поддержка его в принимаемых решениях, ориентирование близких на делегирование ответственности;
- Работа над мотивационно-смысловой сферой личности, целями и задачами;
- Работа над копинг-ресурсами;
- Расширение социальных связей, включения в сообщества пациентов;
- Обучение распознаванию эмоций; осознанию психоэмоционального состояния, отношений, мыслей, в том числе и дисфункционального характера;
- Формирование ответственности за свое состояние и свое лечение, активной позиции;
- Помощь в формировании мотивации и восстановлении физической и социальной активности, сознательном участии в реабилитационных мероприятиях



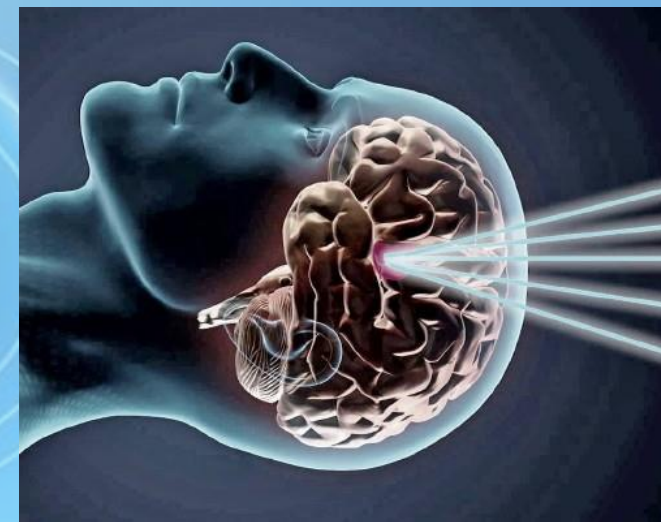
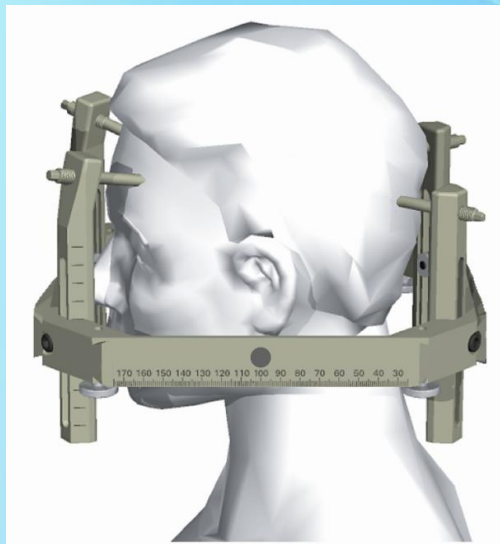
## Лучевая терапия, лечебный этап, особенности

- Тревога за будущее, неопределенность и одновременно с этим надежда;
- Тревога за то, как будет проходить лечение, его возможные осложнения и последствия, его эффективность;
- Страх медицинских манипуляций;
- Страх прогрессирования заболевания, смерти;
- Принятие нового физического Я;
- Физическое и эмоциональное истощение, психогенные реакции, фобические, обсессивно-компульсивные, депрессивные, ипохондрические состояния;
- Побочные эффекты лечения (ожоги, выпадение волос, тошнота, субфебрилитет), медикаментозная интоксикация

## На фоне прогрессирования, особенности

- Угроза, страх смерти;
  - Тревога за будущее, неопределенность;
  - Потеря контроля над собственным состоянием;
  - Психогенные реакции;
  - Отчаяние; суицидальные тенденции;
  - Изменение качества жизни;
  - Изменение физического переживания, появление новой симптоматики, болевого синдрома;
  - Утрата независимости, автономности;
  - Разочарование во врачах, способах лечения и одновременно поиск помощи, других врачей, обращение за помощью.
- 

# Особенности радиохирургического лечения на аппарате Гамма-нож





## Задачи психолога:

- 1) Оценка психоэмоционального статуса пациента, его отношения к болезни, к лечению, к предстоящей процедуре лечения;
- 2) Психологическая помощь в коррекции психоэмоционального состояния и отношения к лечению в случае, если его особенности могут помешать проведению процедуры лечения;
- 3) Проведение психологического сопровождения пациента (по необходимости) в процессе лечения с учетом его когнитивных, эмоциональных и личностных особенностей;
- 4) Дать необходимые рекомендации на послеоперационный период

# Основные психологические трудности при проведении лечения

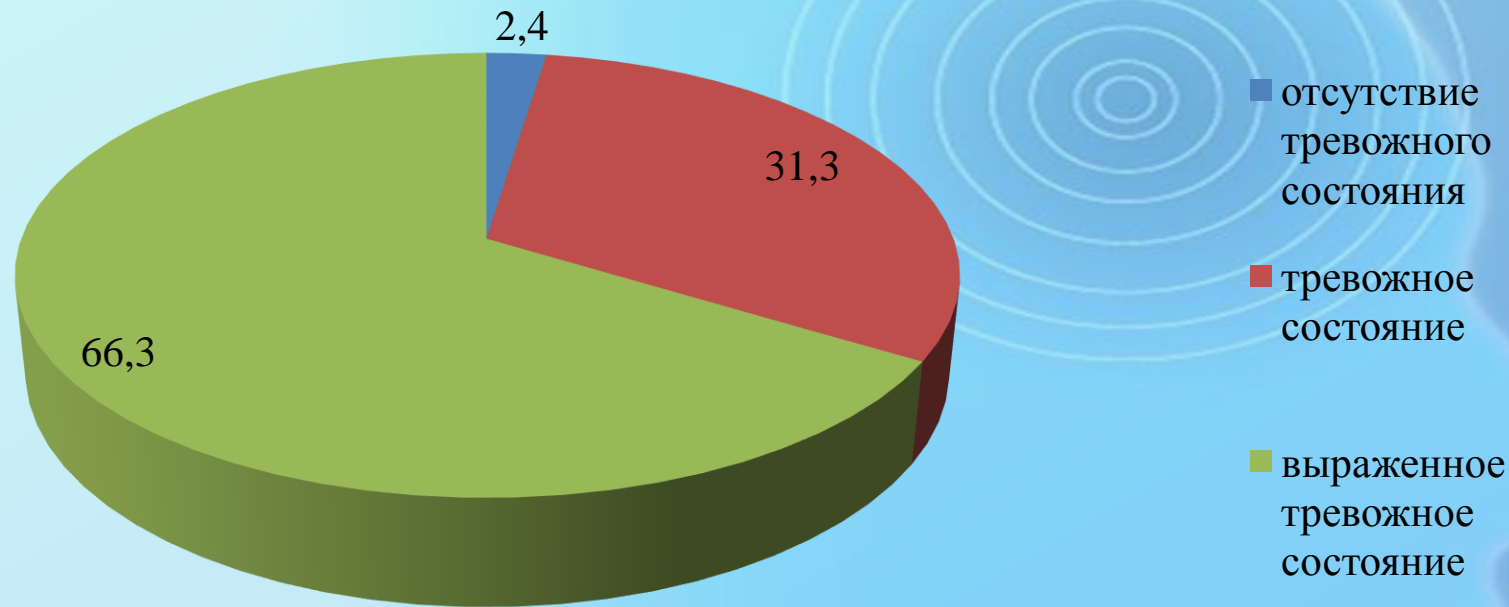
1) Высокая/повышенная тревожность перед процедурой лечения;

2) Страхи:

- страх прохождения МРТ,
- страх замкнутого пространства,
- страх боли,
- страх ограничений,
- страх перед фиксацией стереотаксической рамки



Распределение испытуемых в зависимости от степени выраженности тревоги (%;  
The Hamilton Anxiety Rating Scale; n=335)

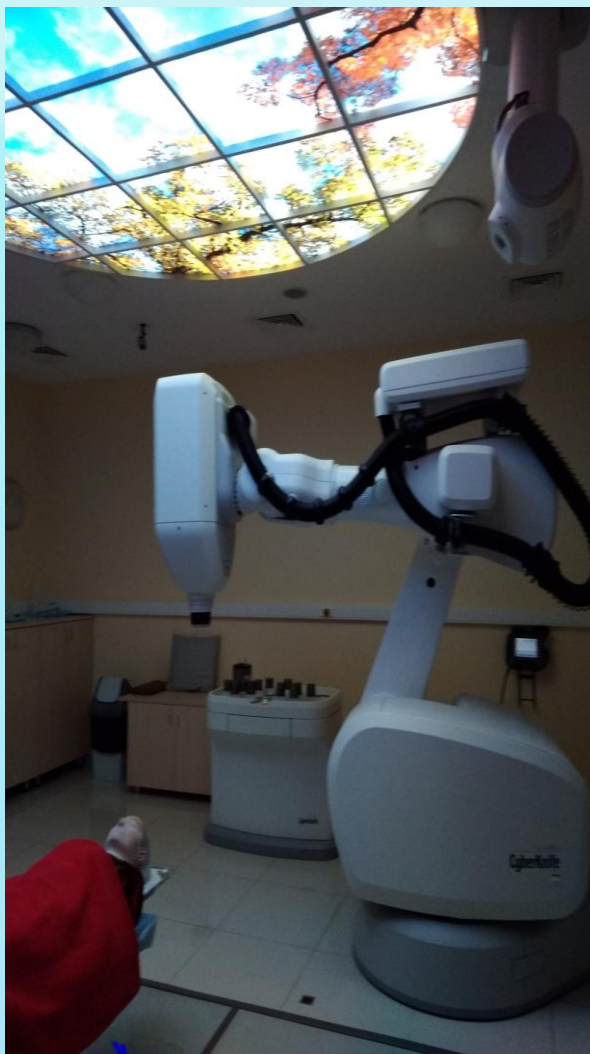


# Технологии



- Клинико-психологическая беседа;
- Наблюдение;
- Краткосрочное кризисное консультирование;
- Информирование

- Когнитивно-поведенческая терапия
- Арттерапия
- Экзистенциальная психотерапия
- Телесно-ориентированная терапия
- Суггестия
- Использование релаксационных техник





# Основные психологические трудности при проведении лечения

1) Высокая/повышенная тревожность перед процедурой лечения;

2) Страхи:

-последствий лечения, побочных эффектов, ухудшения состояния,

-страх радиактивного воздействия,

-страх движений во время сеанса,

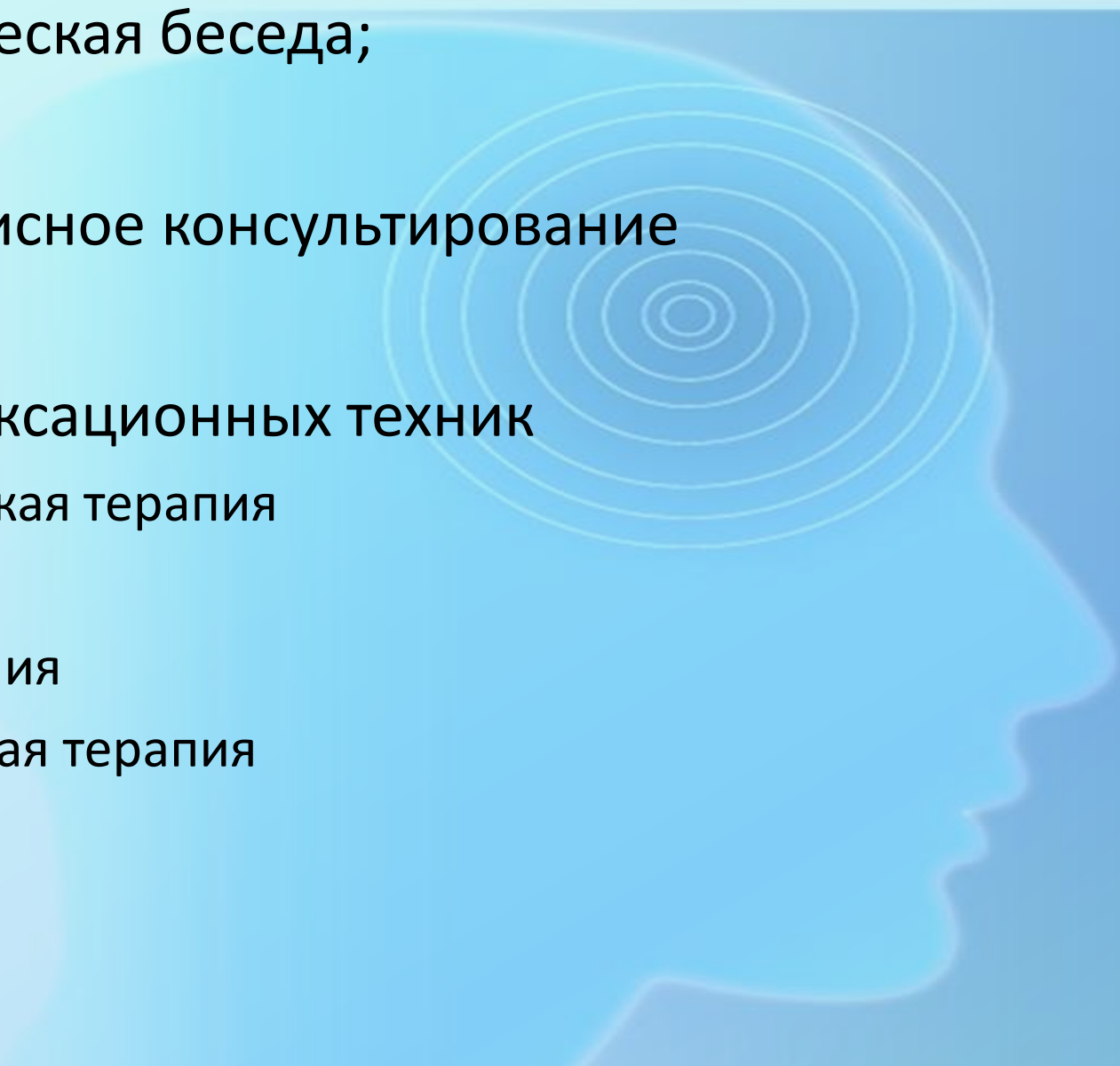
-страх фиксации головы, потери свободы

3) Возможное снижение мотивации к лечению в связи с возникновением побочных эффектов на фоне длительности облучения (утомление, тошнота, головокружение, проблемы с кожей, ожоги, выпадение волос)

4) Страх появления судорожных состояний,

5) Психопатологическая симптоматика (усиление астено-депрессивных, тревожных, ипохондрических состояний, дисморфофобий)

- Клинико-психологическая беседа;
- Наблюдение;
- Краткосрочное кризисное консультирование
- Информирование
- Использование релаксационных техник
- Когнитивно-поведенческая терапия
- Арттерапия
- Экзистенциальная терапия
- Телесно-ориентированная терапия
- Суггестия





# Основные психологические трудности при проведении лучевой терапии у детей

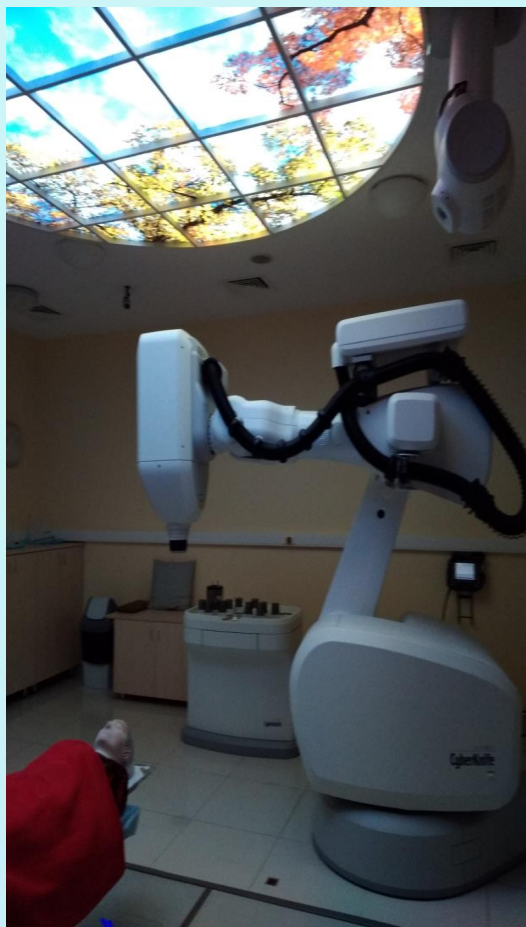
- 1) Высокая/повышенная тревожность пациентов, особенно перед первой процедурой лечения;
- 2) Фобическая симптоматика :
  - страх находиться одному в процессе лечения, страх фиксации, страх боли, страх медицинских манипуляций, страх ограничений движений, замкнутого пространства, страх совершить движение во время процедуры и др.;
- 3) Трудности пребывания в неподвижном состоянии с фиксацией;
- 4) Недостаток произвольности в поведении, интеллектуальные нарушения;
- 5) Возможное снижение мотивации к лечению в связи с возникновением побочных эффектов на фоне длительности облучения (утомление, тошнота, головокружение, проблемы с кожей, выпадение волос) и необходимости выполнения других медицинских манипуляций (инъекции, забор крови, прием лекарственных препаратов)

# Основные методы психологической коррекции

- Игровая терапия;
- Арт-терапия;
- Сказкотерапия;
- Релаксация;
- Когнитивно-поведенческая;
- Экзистенциальная



# Полет в космос




# Работа с родственниками

- Чувство вины;
- Чувство беспомощности;
- Тревога, высокое нервно-психическое напряжение;
- Страх потери близкого;
- Актуализация собственных страхов, особенно смерти;
- Неадаптивные копинг-стратегии

- Кризисная интервенция
- Психологическая поддержка
- Информирование





**Спасибо за внимание!**

[mayazaharova@mail.ru](mailto:mayazaharova@mail.ru) +79602829006