



**ФГБУ ФНКЦСМ  
ФМБА РОССИИ**

Федеральный научно-клинический центр  
спортивной медицины и реабилитации  
Федерального медико-биологического агентства

# МЕДИЦИНСКАЯ РЕАБИЛИТАЦИЯ СПОРТСМЕНОВ СПОРТИВНЫХ СБОРНЫХ КОМАНД РОССИЙСКОЙ ФЕДЕРАЦИИ

Кошевой Евгений Геннадьевич  
заместитель по лечебной работе  
директора ФГБУ ФНКЦСМ ФМБА РОССИИ  
Кандидат медицинских наук



ФГБУ  
ФНКЦСМ  
ФМБА  
РОССИИ

Количество россиян, регулярно занимающихся спортом,  
в **2023** достигло отметки в **70** млн. человек.

**53%** жителей страны







ФГБУ  
ФНКСМ  
ФМБА  
РОССИИ

Всего спортсменов

25000

Олимпийцы

13000

Паралимпийцы

2000

Спорт глухих

1200

Неолимпийские виды спорта

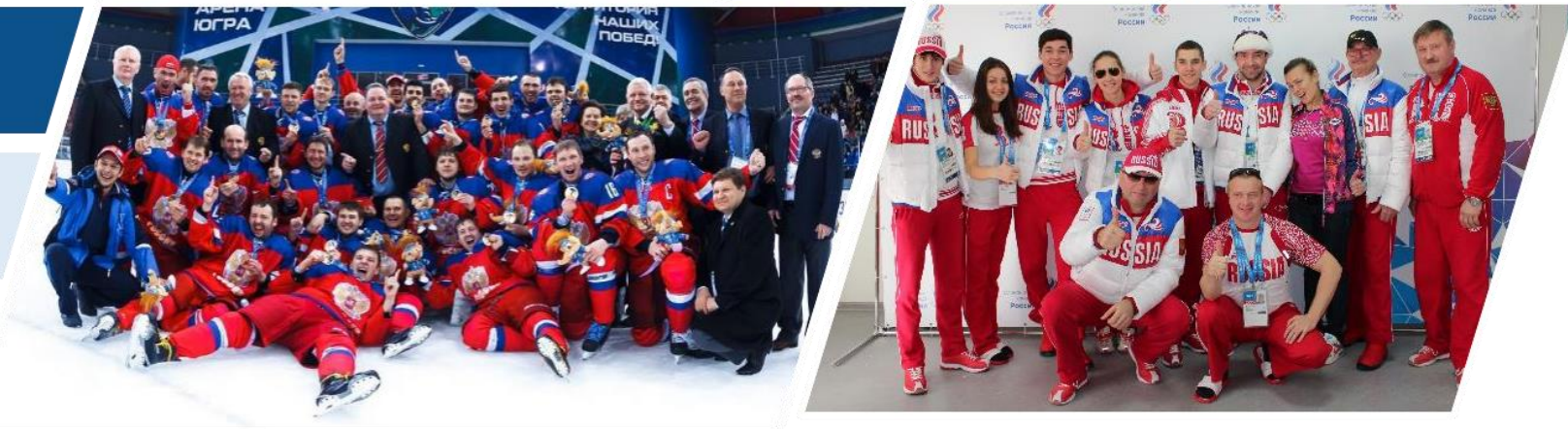
8800

Федераций

127

Дисциплин

5144







ФГБУ  
ФНКСМ  
ФМБА  
РОССИИ

# 7000 мероприятий в год

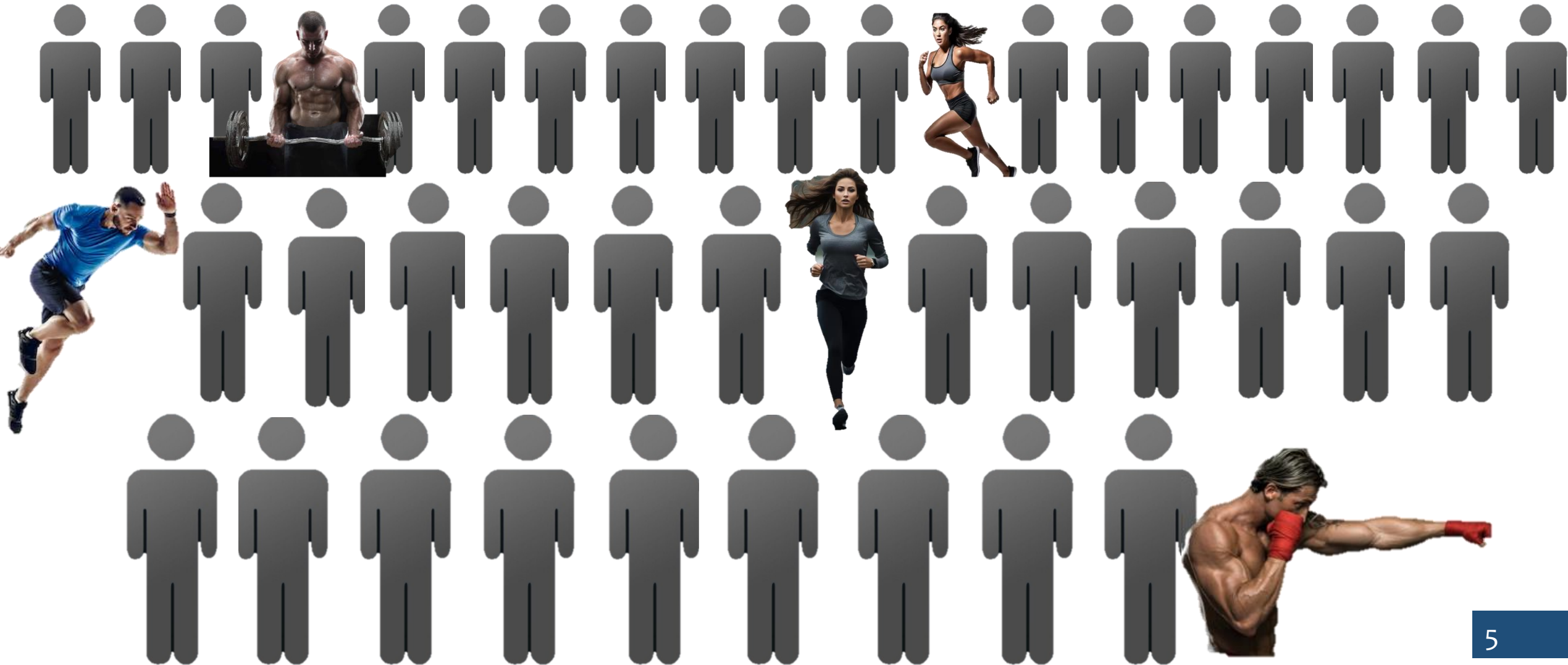
Спортивная травма — это повреждение, сопровождающееся изменением анатомических структур и функции травмированного органа в результате воздействия физического фактора, превышающего физиологическую прочность ткани, в процессе занятий физическими упражнениями и спортом.





ФГБУ  
ФНКСМ  
ФМБА  
РОССИИ

# Спортивный травматизм 5%





ФГБУ  
ФНКЦСМ  
ФМБА  
РОССИИ

Частота травм в спорте в  
соревновательном периоде

9 %



Во время соревнований

58%

Во время тренировок

34%

Во время разминки

7%



ФГБУ  
ФНКЦСМ  
ФМБА  
РОССИИ

# Особенности медицинской реабилитации спортсменов

Приказ Министерства  
здравоохранения РФ от 31 июля  
2020 г. № 788н "Об  
утверждении Порядка  
организации медицинской  
реабилитации взрослых"

Мероприятия по медицинской реабилитации на первом этапе

должны быть начаты в острейший (до **72** часов) и  
острый периоды течения заболевания

ФГБУ ФНКЦСМ ФМБА России  
разрабатываются клинические  
рекомендации по медицинской  
реабилитации спортсменов

Мероприятия по медицинской реабилитации **СПОРТСМЕНОВ**  
на первом этапе начинаются

в первые **0** часов течения заболевания





# Этапы восстановительного лечения спортсменов

1.

Медицинская  
реабилитации

восстановление функции пораженного органа/системы, восстановление общей работоспособности

**Особенность:**

ежедневный контроль с целью своевременной коррекции нагрузок

2.

Спортивная  
медицинская  
реабилитация

Медицинская  
реабилитация  
+  
спортспецифические  
нагрузки на  
поврежденный сегмент

3.

Спортивные  
тренировки

Возвращение к максимальным соревновательным нагрузкам под контролем тренера наблюдением врача по спортивной медицине

## Минимум времени



мультидисциплинарная реабилитационная команда





ФГБУ  
ФНКЦСМ  
ФМБА  
РОССИИ

# ЦЕЛЬ

## ВОССТАНОВИТЕЛЬНОГО ЛЕЧЕНИЯ СПОРТСМЕНОВ

Восстановительное  
лечение  
спортсменов

**Максимальные** нагрузки за  
**минимальный** срок  
сохранение  
специфических  
навыков и умений,  
присущих данному  
**виду спорта**, поддержание  
тренированности, спортивной формы  
спортсмена

Медицинская  
реабилитация

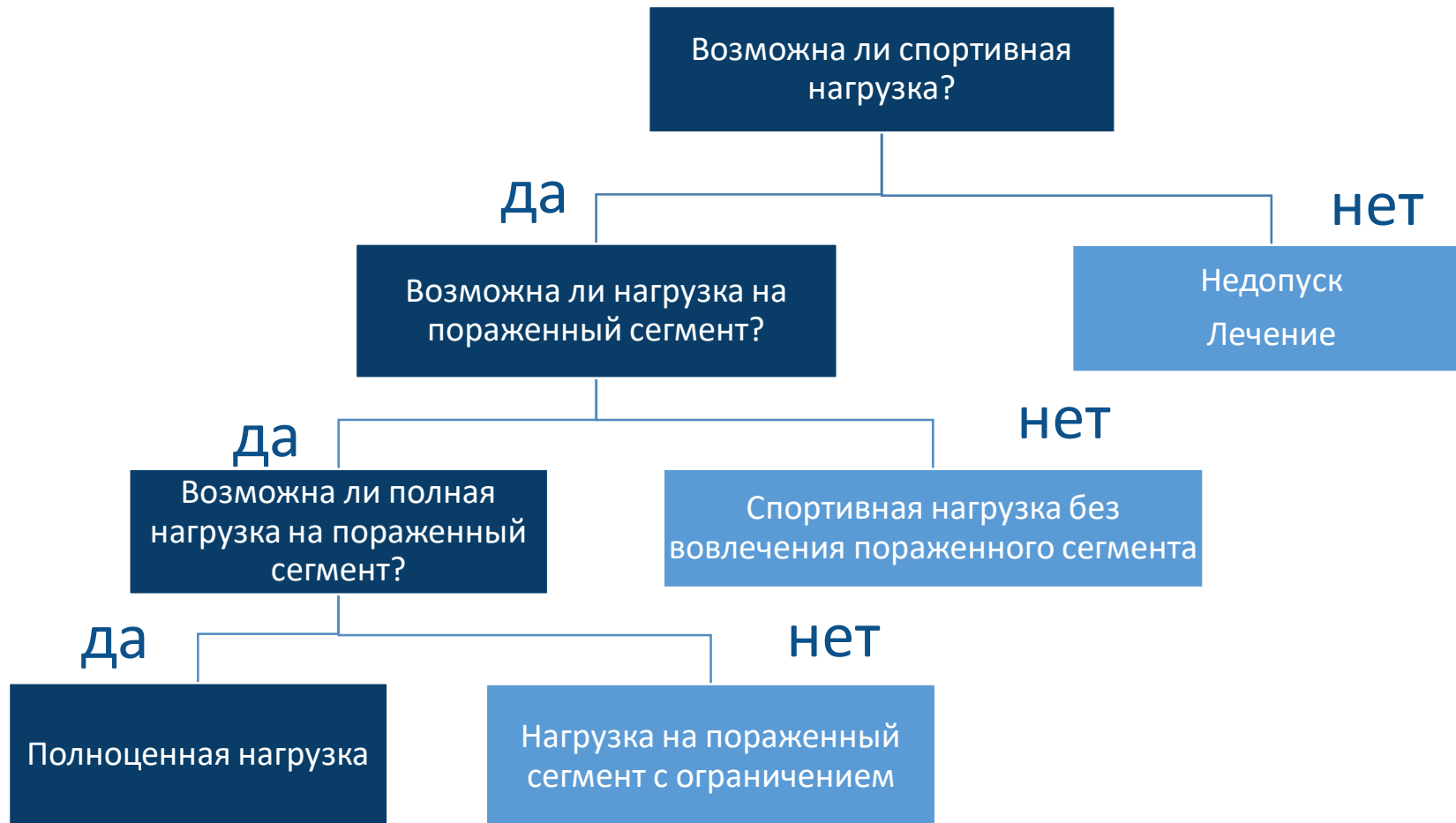
восстановлении  
нарушенной функции **На**  
**бытовом уровне**

основные категории жизнедеятельности  
человека:

- а) способность к самообслуживанию;
- б) способность к самостоятельному передвижению;
- в) способность к ориентации;
- г) способность к общению;
- д) способность контролировать свое поведение;
- е) способность к обучению;
- ж) способность к трудовой деятельности.



# Алгоритм реабилитационной спортивной маршрутизации





ФГБУ  
ФНКЦСМ  
ФМБА  
РОССИИ

# Ключевые задачи восстановительного лечения спортсменов

---

1

восстановление функций

---

---

3

психологическая  
реабилитация и  
поддержка

---

---

2

восстановление  
социальной и  
профессиональной  
деятельности  
спортсмена

---

---

4

восстановление  
внутренних резервов  
организма

---



# Организация круглосуточной эвакуации и госпитализации спортсменов



8-800-700-90-03

Эвакуация осуществляется транспортом тех медицинских организаций, куда госпитализируется спортсмен.

В 2023 году 50% случаев всех госпитализаций связаны с травмами

около **600** обращений в год

**32** случая эвакуации





ФГБУ  
ФНКЦСМ  
ФМБА  
РОССИИ

# Мобильные медицинские комплексы ФГБУ ФНКЦСМ ФМБА России

Уникальный ультрасовременный лечебно-восстановительный медицинский комплекс, разработанный совместно ФМБА России и ГК РОСТЕХ, предназначенный для проведения восстановительных лечебных процедур в межсоревновательный период.



Криосауна  
Барокамера  
Ванна гидромассажная





ФГБУ  
ФНКЦСМ  
ФМБА  
РОССИИ

# Мобильные медицинские комплексы ФГБУ ФНКЦСМ ФМБА России

Уникальный физиотерапевтический мобильный комплекс, разработанный совместно ФМБА России и ГК РОСТЕХ, предназначенный для проведения физиотерапевтических процедур в межсоревновательный период на самом современном медицинском оборудовании.

- Аппарат физиотерапевтический BTL-5000
- Аппарат физиотерапевтический комбинированный Premium
- Аппарат коротковолновой терапии BTL-6000
- SHORTWAVE 400
- Аппарат высокоинтенсивной лазерной терапии BTL-6000 HIL
- Аппарат ударно-волновой терапии BTL-6000 SWT
- Система ультразвуковая портативная Lumify и др.







ФГБУ  
ФНКЦСМ  
ФМБА  
РОССИИ

# Мобильные медицинские комплексы ФГБУ ФНКЦСМ ФМБА России

Уникальный мобильный комплекс с МРТ оборудованием, разработанный совместно ФМБА России и ГК РОСТЕХ

- Единственный в России мобильный
- МРТ-комплекс
- с высокой степенью разрешения (1,5 тесла).





# Диагностические методы обследования спортсменов с биологической обратной связью

**1.**

Первичная биомеханическая диагностика выявления двигательных нарушений у спортсменов с посттравматическими поражениями и хроническими заболеваниями опорно-двигательного аппарата у спортсменов высокой квалификации

**2.**

Динамический мониторинг двигательных функций во время и после проведенного курса восстановительного лечения

**3.**

Медицинская реабилитация с использованием биологической обратной связи



ФГБУ  
ФНКЦСМ  
ФМБА  
РОССИИ

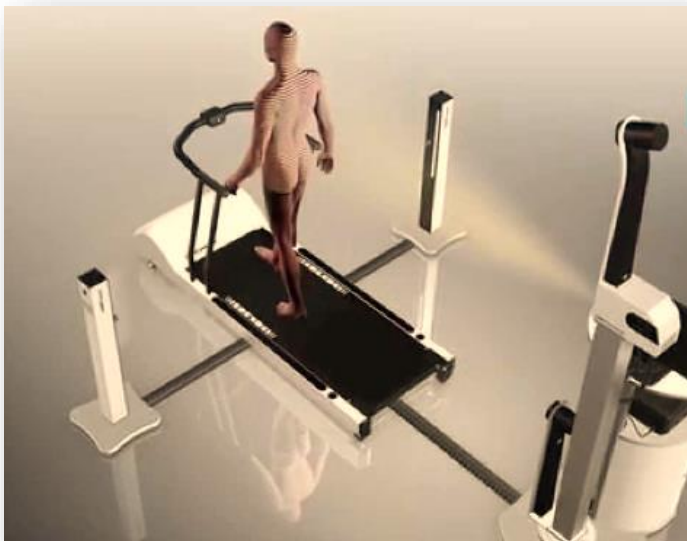
# Диагностические методы обследования спортсменов с биологической обратной связью

Изокенетические методы диагностики

DIERS 4D Motion Lab - диагностика осанки в статике и в движении

КЕНТАВР - диагностическо-реабилитационная система

Балансометрия







# Особенности восстановительного лечения спортсменов

- Условия конкурентной борьбы в спорте
- Необходимость параллельного поддержания спортивных навыков
- Максимально раннее начало лечения (требует особой маршрутизации)
- Максимально быстрое восстановление (движение по краю)
- Индивидуальный подход (возраст, локализация, вид спорта, степень повреждения, тренировочный период и др.)
- Упражнения выходят далеко за рамки обычной ЛФК
- Глубокое понимание биомеханики
- Максимальная компетенция специалистов, ассортимент методик
- Периодически возникающая необходимость прерывать лечение
- Максимальная преемственность: медицинские специалисты в учреждении - врач команды – тренер – спортсмен - семья спортсмена



ФГБУ  
ФНКЦСМ  
ФМБА  
РОССИИ



г. Сочи





ФГБУ  
ФНКЦСМ  
ФМБА  
РОССИИ

# Восстановительное лечение спортсменов



**Спортивная реабилитация** – отдельный вид медицинской помощи.  
Необходим **отдельный Порядок организации медицинской реабилитации спортсменов.**  
Необходима разработка **алгоритмов перехода к этапу спортивной тренировки.**  
Необходима **обобщение и систематизация** накопленного опыта, разработка **единых подходов.**





**ФГБУ ФНКЦСМ  
ФМБА РОССИИ**  
Федеральный научно-клинический центр  
спортивной медицины и реабилитации  
Федерального медико-биологического агентства

Спасибо за внимание!



@SPORTFMBA